



ZONA ČIŠĆENJA



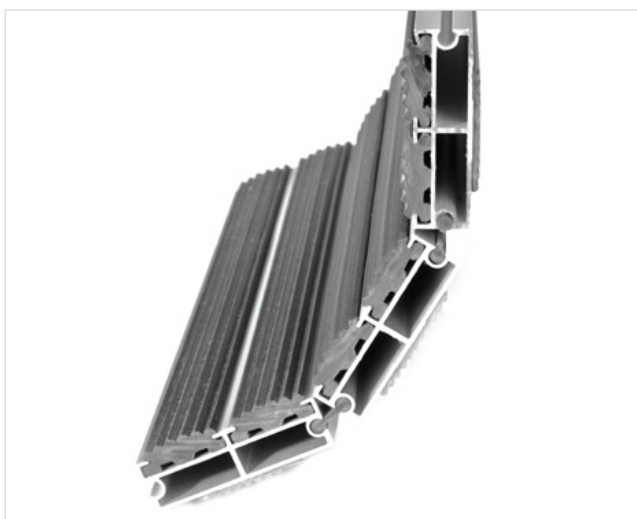
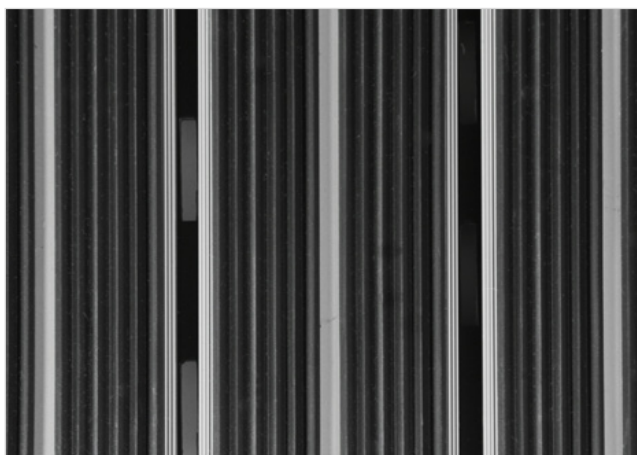
VISINA (mm)



STILMAT EMPIRE

Guma - otvoreni

Šifra: TOR



Model Stilmat Empire je širi i moderniji aluminijumski otirač sa duplom ispunom. Pogodan za spoljašnju upotrebu sa normalnom/visokom frekvencijom prolaznika. Idealan za skupljanje krupne prljavštine. Eloksirani aluminijum, visina – 22 mm. Pogodan za prelaženje kolicima. Mogućnost izrade u svim oblicima. Stilmat garantuje besprekoran glamur za svaki ulaz, jer je sinonim u izradi vrhunskih aluminijumskih otirača sa dugogodišnjom tradicijom.



Vrsta prljavštine: Krupna



Otpornost: Na sve vremeske uslove



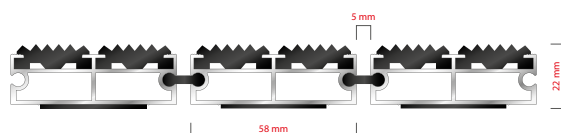
Karakteristike: Prelaz kolicima



Završna obrada: Eloksirano



Mogućnost dodavanje Logotipa kompanije



STILMAT EMPIRE

Guma - otvoreni

Šifra: TOR

Model:	EMPIRE (guma - otvoreni)
Vrsta ispune:	Profilisana guma otporna pri svim vremenskim uslovima
Idealan za:	Za skupljanje krupne prljavštine
Boja ispune:	Crna, siva braon..
Verzija povezivanja profila:	Otvoreni sistem
Šifra:	TOR
Visina (mm) cca:	22
Idealna pozicija na ulazu:	Spoljašnja
Zona čišćenja: I – II – III	I
Frekventnost ulaza:	Normalna/Visoka
Broj posetilaca:	Dnevno do 2000
Vrste kolica koje se mogu koristiti:	Bebi, invalidska, ručna i šoping kolica
Osnovna konstrukcija otirača:	Izrađeno od čvrstog eloksiranog aluminijuma sa gumenom zvučnom izolacijom ispod profila
Zaštita aluminijumske konstrukcije:	Kompletno eloksirani profili, otporni na koroziju, habanje i grebanje. Manje privlačenja i skupljanja prljavštine. Viši estetski nivo i otpornija površina u odnosu na iste sirove aluminijumske profile.
Debljina aluminijumskih profila (mm):	1.2
Način povezivanja profila:	Jaka PVC povezujuća traka, celom dužinom profila
Standardni razmak između profila (mm):	5mm (opciono 3mm za automatska i kružna vrata)
Otpornost na klizanje:	R 9 po standardu 51130
Maksimalna širina/ dužina profila po segmentu otirača (mm):	6000
Maksimalna dužina/pravac kretanja po segmentu otirača (mm):	Bilo koja
Težina pojedinačnog otirača po specifikaciji fabrike ili specifikaciji kupca	Maksimalna preporučena težina po otiraču je 45 kg
Dubina otvora za ovaj model (mm) * bez ugradnog rama:	22
Nosivost/izdržljivost kg/100cm ²	2200
Težina (kg/m ²)	20
Opcija logotipa	Logo u gumi, led, gravirani logo
Kontakt	STILMAT

Garancija: 5 godina na aluminijumske delove i konstrukciju