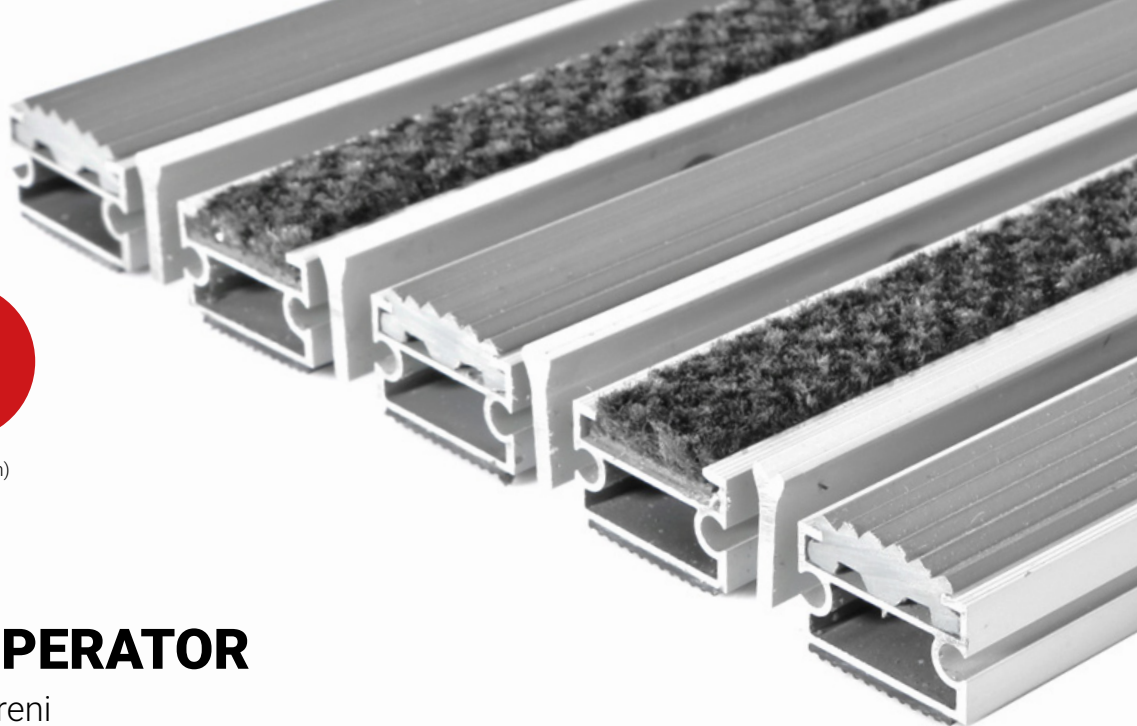




ZONA ČIŠĆENJA

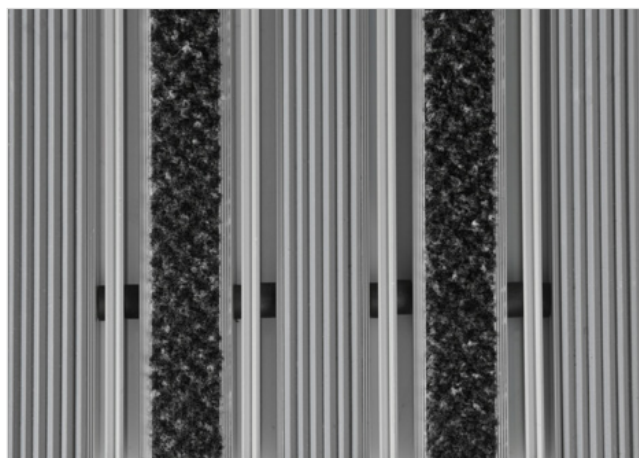
VISINA (mm)



STILMAT IMPERATOR

Guma/tkanina - otvoreni

Šifra: NPORC



Model Stilmal Imperator je "moćan" Stilmal aluminijumski otirač. Ovaj model ima specijalni čistač za ekstra efekat čišćenja. Profili su povezani pocinkovanim čeličnom sajlom i gumenim distancerima. Pogodan za unutrašnju upotrebu sa visokom frekvencijom prolaznika. Idealan za skupljanje krupne i sitne prljavštine i vlage. Eloksirani aluminijum, visina 22mm. Pogodan za prelaženje kolicima. Mogućnost izrade u svim oblicima. Stilmal garantuje besprekoran glamur za svaki ulaz, jer je sinonim u izradi vrhunskih aluminijumskih otirača sa dugogodišnjom tradicijom.



Vrsta prljavštine: Krupna i sitna



Otpornost: Na sve vremeske uslove



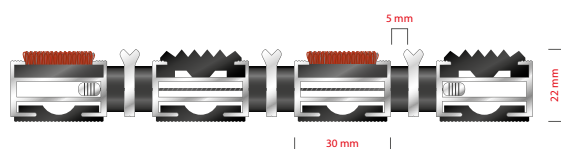
Karakteristike: Prelaz kolicima



Završna obrada: Eloksirano



Mogućnost dodavanje Logotipa kompanije



STILMAT IMPERATOR

Guma/tkanina - otvoreni

Šifra: NPORC

Model:	Imperator (guma/tkanina - otvoreni)
Idealan za:	Za skupljanje krupne i sitne prljavštine i vlage
Vrsta ispune:	Specijalni čistač ugrađen između profila, superupijajući visokokvalitetan tekstil, 100% Polyamid i profilisana guma. Otporan na vremenske uslove
Boja ispune:	Crna, siva, braon
Verzija povezivanja profila:	Otvoreni sistem
Šifra:	NPORC
Visina (mm) cca:	22
Idealna pozicija na ulazu:	Natkrivene spoljne zone i prolazi
Zona čišćenja: I – II – III	II
Frekventnost ulaza	Visoka
Automatska vrata	Moguća opcija 3 mm razmaka između profila za pokretna kružna vrata u skladu sa EN 16005
Broj posetilaca:	Dnevno preko 2000
Vrste kolica koje se mogu koristiti:	Bebi, invalidska, ručna i šoping kolica
Osnovna konstrukcija otirača:	Izrađeno od čvrstog eloksiranog aluminijuma sa gumenom zvučnom izolacijom ispod profila
Zaštita aluminijumske konstrukcije:	Kompletno eloksirani profili, otporni na koroziju, habanje i grebanje. Manje privlačenja i skupljanja prljavštine. Viši nivo estetike i otpornija površina u odnosu na iste sirove aluminijumske profile.
Debljina aluminijumskih profila (mm):	1.2
Način povezivanja profila:	Pocinkovana čelična sajla i gumeni distanceri
Standardni razmak između profila (mm):	5 mm (opciono 3mm za automatska i kružna vrata)
Otpornost na klizanje:	R 11 po standardu DIN 51130
Maksimalna širina/dužina profila po segmentu otirača (mm):	6000
Maksimalna dužina/pravac kretanja po segmentu otirača (mm):	Bilo koja
Težina pojedinačnog otirača po specifikaciji fabrike ili specifikaciji kupca	Maksimalna preporučena težina po otiraču je 45 kg
Dubina otvora za ovaj model (mm) * bez ugradnog rama:	22
Nosivost/izdržljivost kg/100cm ²	2200
Težina (kg/m ²)	20
Opcija logotipa	Gravirani logo
Kontakt	STILMAT

Garancija: 5 godina na aluminijumske delove i konstrukciju