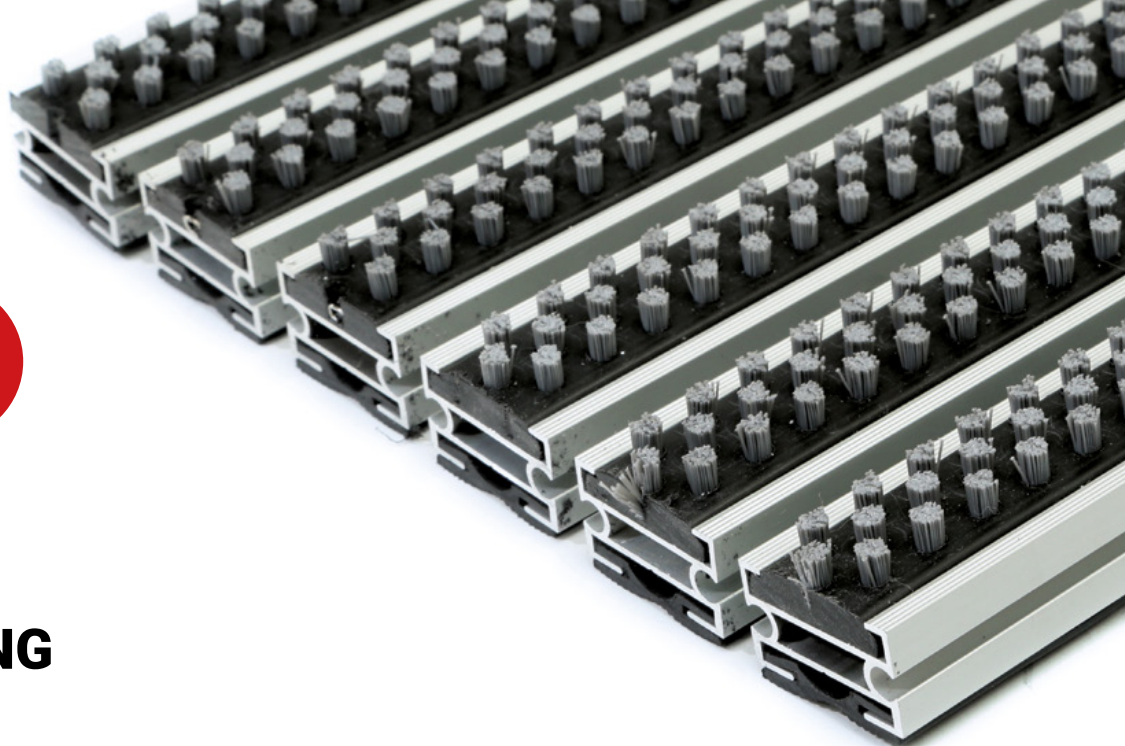




ZONA ČIŠĆENJA



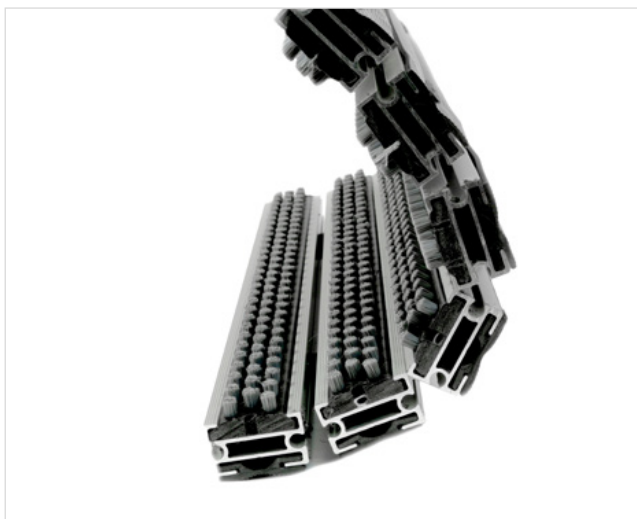
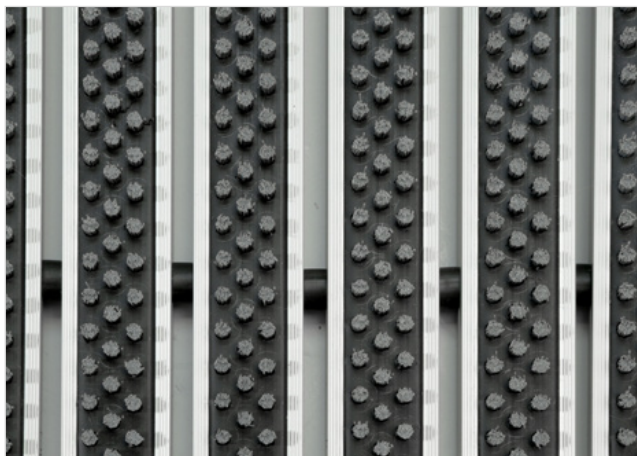
VISINA (mm)



STILMAT KING

Lux četka - otvoren

Šifra: NOB



Model Stilmat King je jedan od osnovnih modela aluminijumskih otirača gde su profili povezani pocinkovanom čeličnom sajlom i gumenim distancerima. Pogodan za spoljašnju upotrebu sa visokom frekvencijom prolaznika. Idealan za skupljanje krupne prljavštine. Elokisani aluminijum, visina - 24 mm. Fleksibilni "rolo" sistem, izuzetno praktičan i lak za održavanje. Pogodan za prelaženje kolicima. Mogućnost izrade u svim oblicima. Stilmat garantuje besprekoran glamur za svaki ulaz, jer je sinonim u izradi vrhunskih aluminijumskih otirača sa dugogodišnjom tradicijom.



Vrsta prljavštine: Krupna



Otpornost: Na sve vremeske uslove



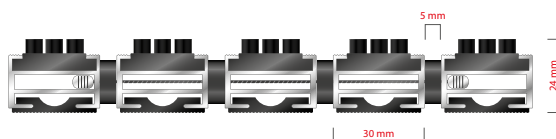
Karakteristike: Prelaz kolicima



Završna obrada: Elokisano



Mogućnost dodavanje Logotipa kompanije



STILMAT KING

Lux četka - otvoren

Šifra: NOB

Model:	KING (lux četka - otvoreni)
Idealan za:	Za skupljanje krupne prljavštine
Vrsta ispune:	Lux četkice, otporne pri različitim vremenskim uslovima
Boja ispune:	Crna, siva
Verzija povezivanja profila:	Otvoreni sistem
Šifra:	NOB
Visina (mm) cca:	24
Idealna pozicija na ulazu:	Spoljašnja
Zona čišćenja: I – II - III	I
Frekventnost ulaza:	Visoka
Automatska vrata	Moguća opcija 3 mm razmaka između profila za pokretna kružna vrata u skladu sa EN 16005
Broj posetilaca	Dnevno preko 2000
Vrste kolica koje se mogu koristiti:	Bebi, invalidska, ručna i šoping kolica
Osnovna konstrukcija otirača:	Izrađeno od čvrstog eloksiranog aluminijuma sa gumenom zvučnom izolacijom ispod profila
Zaštita aluminijumske konstrukcije:	Kompletno eloksirani profili, otporni na koroziju, habanje i grebanje. Manje privlačenja i skupljanja prljavštine. Viši nivo estetike i otpornija površina u odnosu na iste sirove aluminijumske profile.
Debljina aluminijumskih profila (mm):	1.2
Način povezivanja profila:	Pocinkovana čelična sajla i gumeni distanceri.
Standardni razmak između profila (mm):	5 mm (opciono 3mm za automatska i kružna vrata)
Otpornost na klizanje:	R 13 po standardu DIN 51130
Maksimalna širina/dužina profila po segmentu otirača (mm):	6000
Maksimalna dužina/pravac kretanja po segmentu otirača (mm):	Bilo koja
Težina pojedinačnog otirača po specifikaciji fabrike ili specifikaciji kupca	Maksimalna preporučena težina po otiraču je 45 kg
Dubina otvora za ovaj model (mm) * bez ugradnog rama:	cca 24
Nosivost/izdržljivost kg/100cm ²	2200
Težina (kg/m ²)	cca 20
Opcija logotipa	Gravirani logo
Kontakt	STILMAT

Garancija: 5 godina na aluminijumske delove i konstrukciju