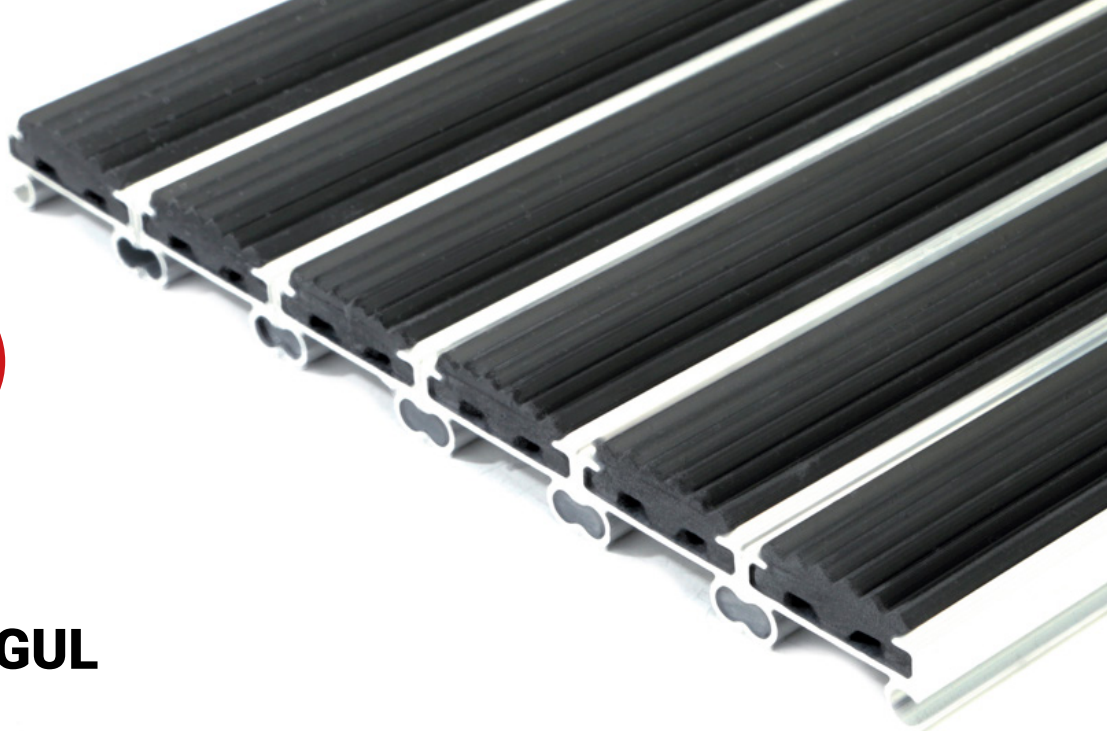




ZONA ČIŠĆENJA



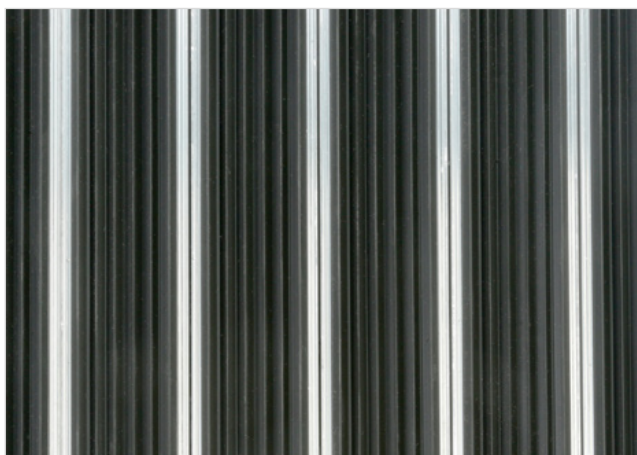
VISINA (mm)



STILMAT MOGUL

Guma - zatvoreni

Šifra: MCR



Model Stilmat Mogul je ekonomičan aluminijumski otirač sa alternativnim zatvorenim sistemom, pogodan za sve ulaze sa manjom frekvencijom prolaznika. Idealan za spoljašnju upotrebu za skupljanje krupne prljavštine. Eloksirani aluminijum, visina 16 mm. Pogodan za prelaženje kolicima. Mogućnost izrade u svim oblicima. Stilmat garantuje besprekoran glamur za svaki ulaz, jer je sinonim u izradi vrhunskih aluminijumskih otirača sa dugogodišnjom tradicijom.



Vrsta prljavštine: Krupna



Otpornost: Na sve vremeske uslove



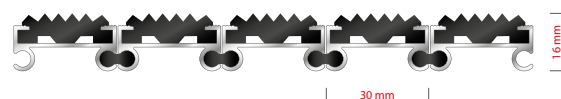
Karakteristike: Prelaz kolicima



Završna obrada: Eloksirano



Mogućnost dodavanje Logotipa kompanije



STILMAT MOGUL

Guma - zatvoreni

Šifra: MCR

Model:	MOGUL (Guma - zatvoreni)
Idealan za:	Za skupljanje krupne prljavštine
Vrsta ispune:	Profilisana guma, otporan pri svim vremenskim uslovima
Boja ispune:	Crna, siva braon..
Verzija povezivanja profila:	Zatvoreni sistem
Šifra:	MCR
Visina (mm) cca:	16
Idealna pozicija na ulazu:	Spoljašnja
Zona čišćenja: I – II - III	I
Frekventnost ulaza:	Normalna
Broj posetilaca:	Dnevno do 1000
Vrste kolica koje se mogu koristiti:	Bebi, invalidska, ručna i šoping kolica
Osnovna konstrukcija otirača:	Izrađeno od čvrstog eloksiranog aluminijuma sa gumenom zvučnom izolacijom ispod profila
Zaštita aluminijumske konstrukcije:	Kompletno eloksirani profili, otporni na koroziju, habanje i grebanje. Manje privlačenja i skupljanja prljavštine. Viši estetski nivo i otpornija površina u odnosu na iste sirove aluminijumske profile.
Debljina aluminijumskih profila (mm):	1.2
Način povezivanja profila:	Jaka PVC povezujuća traka, celom dužinom profila
Standardni razmak između profila (mm):	0 mm
Otpornost na klizanje:	R 9 po standardu 51130
Maksimalna širina/dužina profila po segmentu otirača (mm):	6000
Maksimalna dužina/pravac kretanja po segmentu otirača (mm):	Bilo koja
Težina pojedinačnog otirača po specifikaciji fabrike ili specifikaciji kupca	Maksimalna preporučena težina po otiraču je 45 kg
Dubina otvora za ovaj model (mm) * bez ugradnog rama:	16
Nosivost/izdržljivost kg/100cm ²	1500
Težina (kg/m ²)	17
Opcija logotipa	Logo u gumi, led, gravirani logo
Kontakt	STILMAT

Garancija: 5 godina na aluminijumske delove i konstrukciju