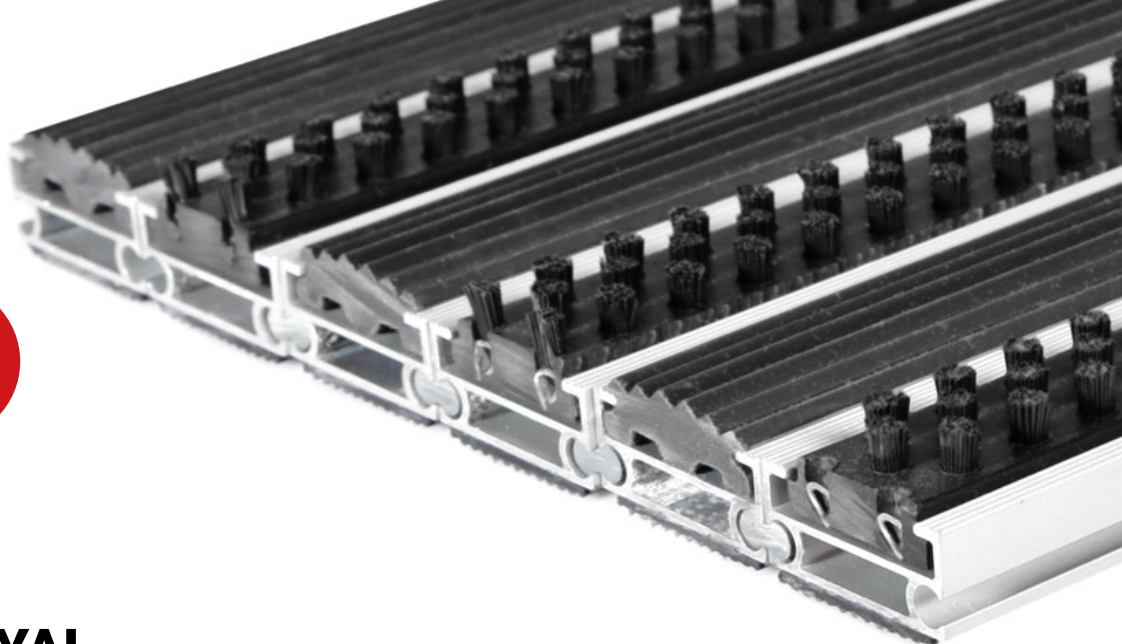




ZONA ČIŠĆENJA



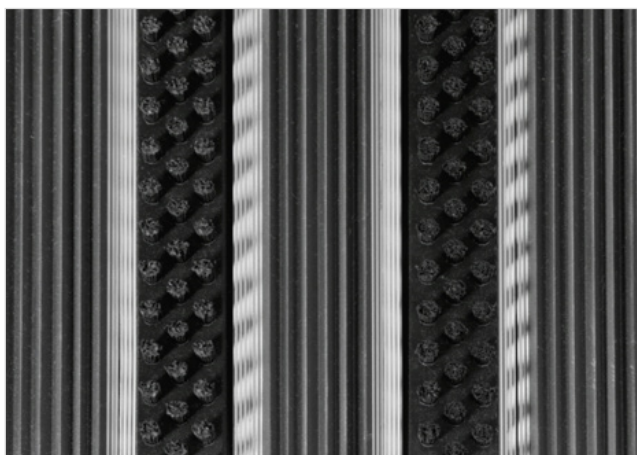
VISINA (mm)



## STILMAT ROYAL

Lux četka/guma – zatvoreni

Šifra: RCBR



**Model Stilmat Royal** je naš popularni model "sa stilom". Pogodan za spoljašnju upotrebu sa normalnom/visokom frekvencijom prolaznika. Idealan za skupljanje krupne prljavštine, zahvaljujući kombinaciji vrhunskih četkica i profilisane gumene ispune. Elokisani aluminijum, visina - 19 mm. Pogodan za prelazak kolicima. Mogućnost izrade u svim oblicima. Stilmat garantuje besprekoran glamur za svaki ulaz, jer je sinonim u izradi vrhunskih aluminijumskih otirača sa dugogodišnjom tradicijom.



Vrsta prljavštine: Krupna



Otpornost: Na sve vremeske uslove



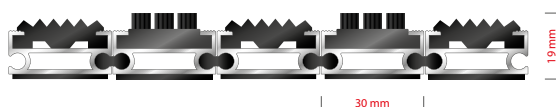
Karakteristike: Prelaz kolicima



Završna obrada: Elokisano



Mogućnost dodavanje Logotipa kompanije



# STILMAT ROYAL

Lux četka/guma – zatvoreni

Šifra: RCBR

<b>Model:</b>	<b>ROYAL (lux četka / guma - zatvoreni)</b>
Idealan za:	Za skupljanje krupne prljavštine
Vrsta ispune:	Lux četkice i profilisana gumena ispuna.
Boja ispune:	Crna, siva
Verzija povezivanja profila:	Zatvoreni sistem
Šifra:	RCBR
Visina (mm) cca:	19
Idealna pozicija na ulazu:	Spoljašnja
Zona čišćenja: I – II - III	III
Frekventnost ulaza:	Visoka
Broj posetilaca:	Dnevno do 1500
Vrste kolica koje se mogu koristiti:	Bebi, invalidska, ručna i šoping kolica
Osnovna konstrukcija otirača:	Izrađeno od čvrstog eloksiranog aluminijuma sa gumenom zvučnom izolacijom ispod profila
Zaštita aluminijumske konstrukcije:	Kompletno eloksirani profili, otporni na koroziju, habanje i grebanje. Manje privlačenja i skupljanja prljavštine. Viši nivo estetike i otpornija površina u odnosu na iste sirove aluminijumske profile.
Debljina aluminijumskih profila (mm):	1.2
Način povezivanja profila:	Jaka fleksibilna PVC povezujuća traka, celom dužinom profila
Standardni razmak između profila (mm):	0 mm zatvoreni sistem
Otpornost na klizanje:	R 10 po standardu DIN 51130
Maksimalna širina/ dužina profila po segmentu otirača (mm):	6000
Maksimalna dužina/pravac kretanja po segmentu otirača (mm):	Bilo koja
Težina pojedinačnog otirača po specifikaciji fabrike ili specifikaciji kupca	Maksimalna preporučena težina po otiraču je 45 kg
Dubina otvora za ovaj model (mm) * bez ugradnog rama:	cca 19
Nosivost/izdržljivost kg/100cm <sup>2</sup>	2200
Težina (kg/m <sup>2</sup> )	cca 20
Opcija logotipa	Gravirani logo
Kontakt	STILMAT

Garancija: 5 godina na aluminijumske delove i konstrukciju