



ZONA ČIŠĆENJA



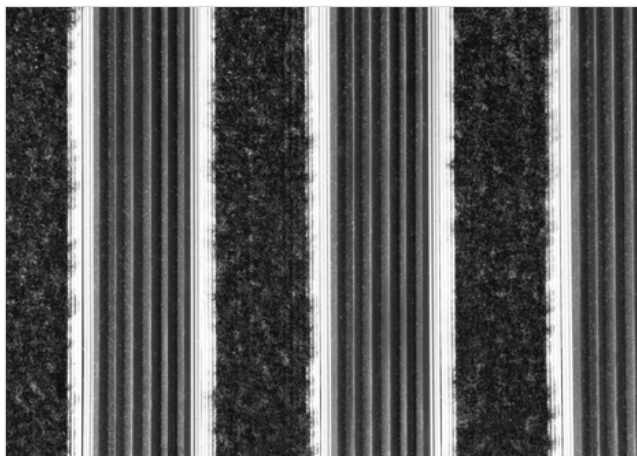
VISINA (mm)



STILMAT ROYAL

Guma/tkanina - zatvoreni

Šifra: RCRC



Model Stilmat Royal je naš popularni model "sa stilom". Pogodan za unutrašnju upotrebu sa normalnom/visokom frekvencijom prolaznika. Idealan za skupljanje krupne i sitne prljavštine i vlage. Elokisirani aluminijum sa ispunom od gume i superupijajućeg tekstila, visina - 17 mm. Pogodan za kolica sa točkovima. Mogućnost izrade u svim oblicima. Stilmat garantuje besprekoran glamur za svaki ulaz, jer je sinonim u izradi vrhunskih aluminijumskih otirača sa dugogodišnjom tradicijom.



Vrsta prljavštine: Krupna i sitna



Otpornost: Na sve vremeske uslove



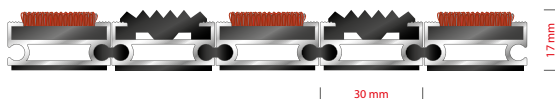
Karakteristike: Prelaz kolicima



Završna obrada: Elokisirano



Mogućnost dodavanje Logotipa kompanije



STILMAT ROYAL

Guma/tkanina - zatvoreni

Šifra: RCRC

Model:	ROYAL (guma/tkanina - zatvoreni)
Idealan za:	Za skupljanje krupne i sitne prljavštine i vlage
Vrsta ispune:	Superupijajući visokokvalitetan tekstil, 100% Polyamid i profilisana guma. Otporan pri svim vremenskim uslovima
Boja ispune:	Crna, siva, braon
Verzija povezivanja profila:	Zatvoreni sistem
Šifra:	RCRC
Visina (mm) cca:	17
Idealna pozicija na ulazu:	Natkrivene spoljne zone i prolazi
Zona čišćenja: I – II - III	II
Frekventnost ulaza:	Normalna/Visoka
Broj posetilaca:	Dnevno do 1500
Vrste kolica koje se mogu koristiti:	Bebi, invalidska, ručna i šoping kolica
Osnovna konstrukcija otirača:	Izrađeno od čvrstog eloksiranog aluminijuma sa gumenom zvučnom izolacijom ispod profila
Zaštita aluminijumske konstrukcije:	Kompletno eloksirani profili, otporni na koroziju, habanje i grebanje. Manje privlačenja i skupljanja prljavštine. Viši nivo estetike i otpornija površina u odnosu na iste sirove aluminijumske profile.
Debljina aluminijumskih profila (mm):	1.2
Način povezivanja profila:	Jaka fleksibilna PVC povezujuća traka, celom dužinom profila
Standardni razmak između profila (mm):	0mm zatvoreni sistem
Otpornost na klizanje:	R 10 po standardu DIN 51130
Maksimalna širina/ dužina profila po segmentu otirača (mm):	6000
Maksimalna dužina/pravac kretanja po segmentu otirača (mm):	Bilo koja
Težina pojedinačnog otirača po specifikaciji fabrike ili specifikaciji kupca	Maksimalna preporučena težina po otiraču je 45 kg
Dubina otvora za ovaj model (mm) * bez ugradnog rama:	cca 17
Nosivost/izdržljivost kg/100cm ²	2200
Težina (kg/m ²)	cca 20
Opcija logotipa	Gravirani logo
Kontakt	STILMAT

Garancija: 5 godina na aluminijumske delove i konstrukciju