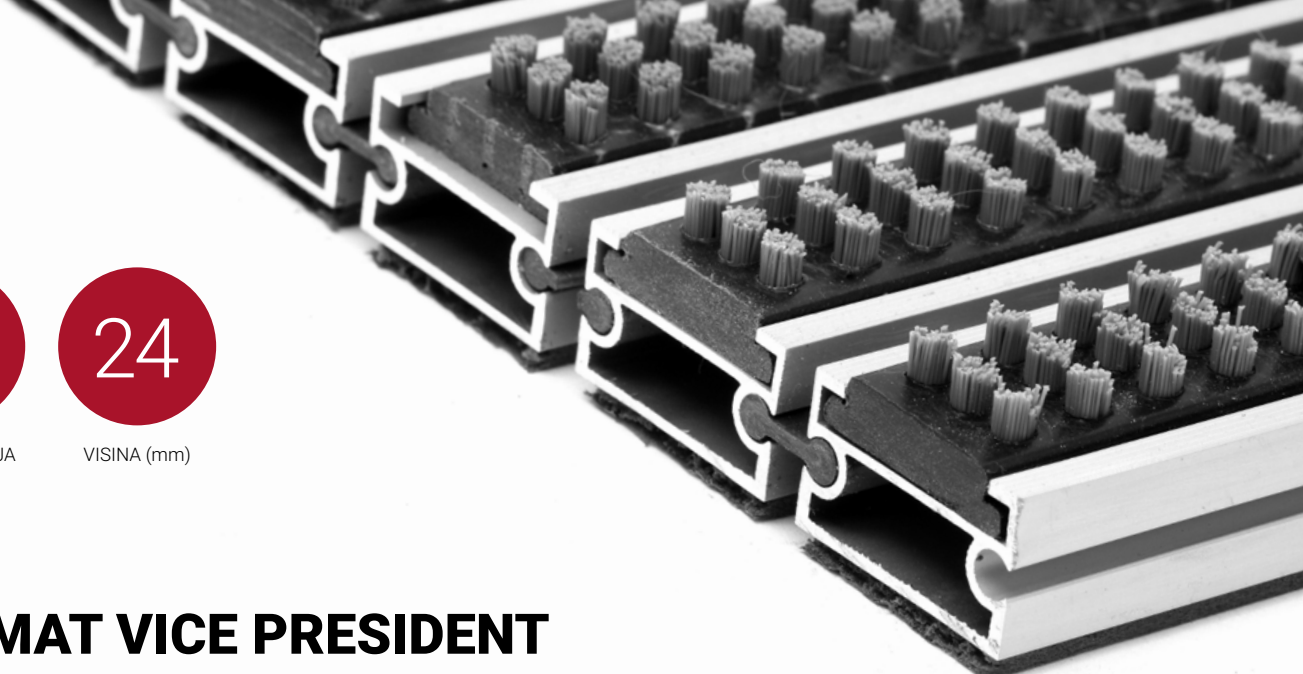




ZONA ČIŠĆENJA



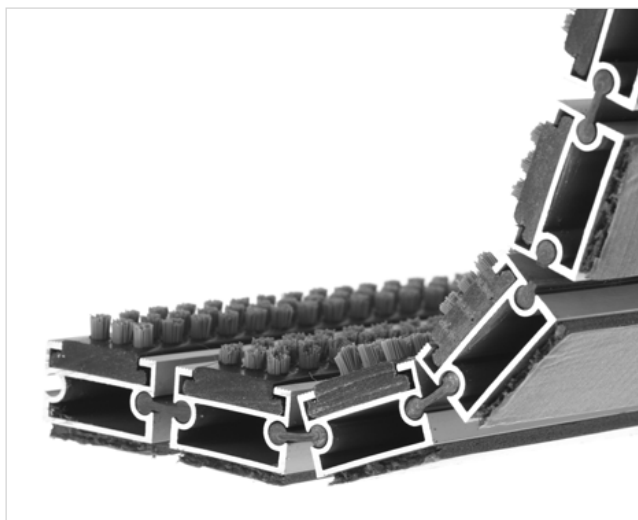
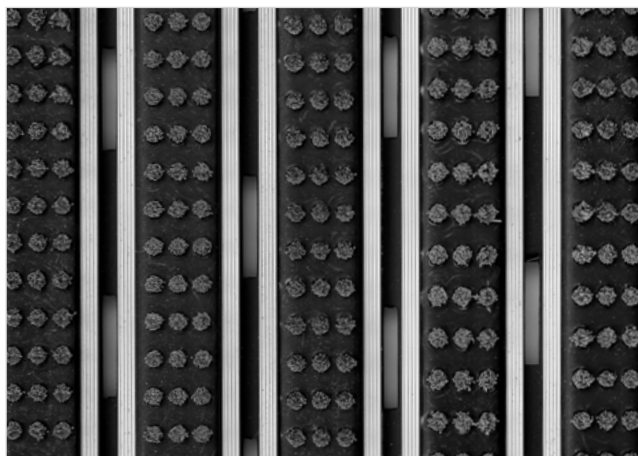
VISINA (mm)



STILMAT VICE PRESIDENT

Lux četka - otvoreni

Šifra: VOB



VICE PRESIDENT je aluminijumski model otirača najstandardnije i najtraženije visine. Po svojim karakteristikama spada u "budget-friendly" modele, a ispunjava sve osnovne karakteristike sličnih Stilmat modela. Pogodan za spoljnu upotrebu sa visokom frekvencijom prolaznika. Idealan za skupljanje krupne prljavštine, zahvaljujući ispuni od visokokvalitetnih četkica. Visine 24 mm. Pogodan za prelazak kolicima. Mogućnost izrade u svim oblicima. Stilmat garantuje besprekoran glamur za svaki ulaz, jer je sinonim u izradi vrhunskih aluminijumskih otirača sa dugogodišnjom tradicijom.



Vrsta prljavštine: Krupna



Otpornost: Na sve vremeske uslove



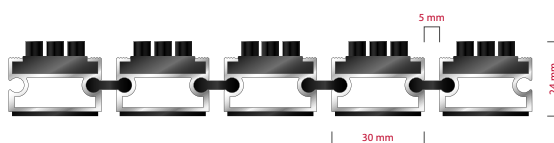
Karakteristike: Prelaz kolicima



Završna obrada: Eloksirano



Mogućnost dodavanja Logotipa komapnije



STILMAT VICE PRESIDENT

Lux četka - otvoreni

Šifra: VOB

| | |
|--|--|
| Model: | VICE PRESIDENT (lux četka - otvoreni) |
| Idealan za: | Za skupljanje krupne prljavštine |
| Vrsta ispune: | Lux četkice otporne pri svim vremenskim uslovima |
| Boja ispune: | Crna, siva |
| Verzija povezivanja profila: | Otvoreni sistem |
| Šifra: | VOB |
| Visina (mm) cca: | 24 |
| Idealna pozicija na ulazu: | Spoljašnja |
| Zona čišćenja: I – II - III | I |
| Frekventnost ulaza: | Visoka |
| Broj posetilaca: | Dnevno preko 2000 |
| Vrste kolica koje se mogu koristiti: | Bebi, invalidska, ručna i šoping kolica |
| Osnovna konstrukcija otirača: | Izrađeno od čvrstog eloksiranog aluminijuma sa penastom zvučnom izolacijom ispod profila |
| Debljina aluminijumskih profila (mm): | 1.2 |
| Način povezivanja profila: | Jaka fleksibilna PVC povezujuća traka, celom dužinom profila |
| Standardni razmak između profila (mm): | 5 mm (opciono 3mm za automatska i kružna vrata) |
| Otpornost na klizanje: | R 13 po standardu DIN 51130 |
| Maksimalna širina/ dužina profila po segmentu otirača (mm): | 6000 |
| Maksimalna dužina/pravac kretanja po segmentu otirača (mm): | Bilo koja |
| Težina pojedinačnog otirača po specifikaciji fabrike ili specifikaciji kupca | Maksimalna preporučena težina po otiraču je 45 kg |
| Dubina otvora za ovaj model (mm) * bez ugradnog rama: | 24 |
| Nosivost/izdržljivost kg/100cm ² | 2000 |
| Težina (kg/m ²) | 20 |
| Opcija logotipa | Gravirani logo |
| Kontakt | STILMA |

Garancija: 5 godina na aluminijumske delove i konstrukciju